

Sage 30

Version 2011

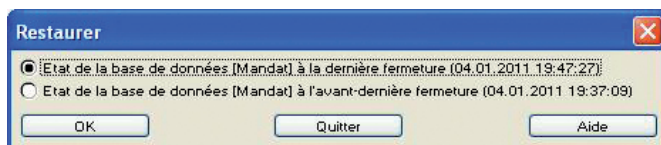
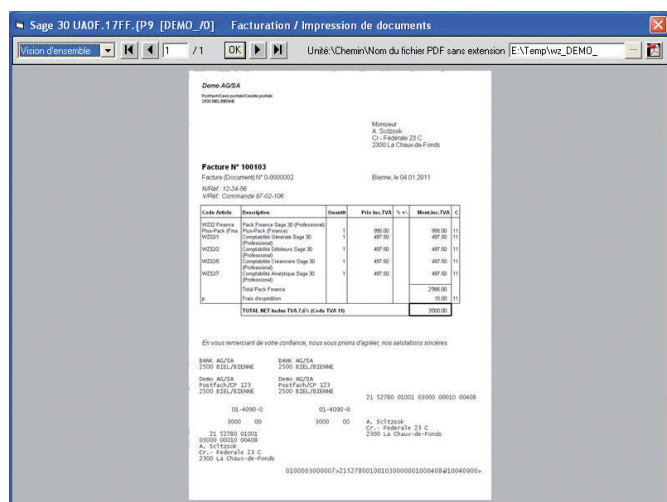
Feuille d'information

Les nouveautés de la version 2011

Sage 30 propose encore pour sa nouvelle version des nouveautés intéressantes qui répondent aux questions d'utilisateurs expérimentés et qui sauront convaincre également tous les nouveaux venus dans cette solution logicielle, dont la réputation n'est plus à faire et qui convainc depuis de nombreuses années aussi bien les PME que les artisans et commerçants.

Généralités

- Nouvelle méthode de prévisualisation de grande qualité. Non seulement la méthode de prévisualisation intégrée dans cette version donne une qualité de visualisation à l'écran exceptionnelle mais elle intègre également toutes les possibilités d'un standard PDF. De plus, à partir de la visualisation, un fichier PDF peut être directement créé, par simple clic.
- La procédure automatique de sauvegarde de la base de données est maintenant implicite et s'exécute lors de la fermeture de la base de données. L'approche dans un environnement multi-utilisateurs en est plus sophistiquée.



- Le dimensionnement des colonnes dans toutes les listes ou tous les états peuvent être adaptés par l'utilisateur (agrandissement, fermeture des colonnes etc) et restent en mémoire. A chaque fois que l'utilisateur retournera dans la liste, il retrouvera ses adaptations de colonne. Cette possibilité n'existait jusqu'à présent que dans les listes générées avec les salaires
- Le programme Sage 30 est parfaitement adapté pour la nouvelle TVA et tous les changements dans les taux d'imposition
- Compatible Windows 7 (Home, Business, Ultimate) – 32 Bit / 64 Bit et pour Windows Vista 32 Bit.
- Sage 30 est déjà prêt pour le nouveau numéro d'identification des entreprises (IDE) qui entre en vigueur au 1er janvier 2011 et pour lequel une période transitoire de 3 ans est ouverte : Vous pouvez durant cette période encore utiliser votre numéro TVA à 6 chiffres. Dès janvier 2014, seul le nouvel identifiant pourra être utilisé. Sage 30 V2011 est déjà prêt pour cette nouvelle adaptation : Il suffit d'entrer le nouvel IDE dans la 4eme ou 5eme ligne d'entête. Pour plus d'informations sur ce changement du département fédéral des contributions AFC : www.uid.ch

Débiteurs / Facturation

- Si une facture/note de crédit en provenance de la facturation est sélectionnée dans le module débiteurs, l'accès est direct vers le document correspondant en facturation par la touche « accéder »

Débiteurs / Facturation / Stock

- Lors d'un envoi de pièces jointes par email: rappels, documents de la facturation ou du stock en format .jpg, une nouvelle méthode de génération des emails dans le programme de courrier électronique (défini en valeur par défaut) a été créée. Tous les fichiers concernés sont attachés automatiquement, non seulement pour les applications email de Microsoft mais également pour la plupart des autres applications

Créanciers

- Un message d'avertissement s'affiche lors du dépassement des montants alloués en multi-paiements.

Gestion de Stock

- Une toute nouvelle gestion des reliquats liée à la conversion des bulletins de commande en entrée de stock permettant la gestion des livraisons partielles (ou nulles) et aboutissant à la génération automatique de nouveaux bulletins de commande pour les reliquats a été introduites.

De plus, la mention « Reliquat » est ajoutée à la description de l'article concerné, ce qui autorise lors de la réalisation des statistiques sur les mouvements, l'utilisation du critère « description correspondant au masque reliquat », permettant la création d'une liste spécifique au reliquat dans le stock.

Gestion des salaires

- Possibilité lors de l'initialisation des salaires (ou après installation de cette version 2011), d'utiliser pour les Salaires une monnaie autre que la monnaie de base, tout en gérant automatiquement les conversions au moment de l'imputation des totaux mensuels en Comptabilité Générale. Cette nouveauté demande bien entendu l'accès aux monnaies étrangères donc une version Sage 30 professionnelle.

- Augmentation du nombre maximum de totaux par genre de salaire sur les listes/états personnalisés à 240 (maximum possible). Auparavant 185 étaient disponibles