



Sage 30 (Winway Z)

Installationsanleitung
Installation du logiciel
Installazione

Betriebswirtschaftliche Gesamtlösungen für Selbständige und kleine Unternehmen
Logiciels de gestion professionnels pour petites entreprises et indépendants
Programmi di gestione amministrativa professionali per piccole aziende e indipendenti

sage

1. Installationsanleitung

(Windows 98, NT, ME, 2000, Windows XP, Windows Vista, Windows 7)

3 – 5

2. Installation du logiciel

(avec Windows 98, NT, ME, 2000, Windows XP, Windows Vista, Windows 7)

6 – 8

3. Installazione

(con Windows 98, NT, ME, 2000, Windows XP, Windows Vista, Windows 7)

9 – 11

Damit Sie Ihr neu gekauftes Programm Sage 30 sofort anwenden können, sind Installation und die Erfassung Ihrer Garantiekarte automatisiert worden.

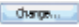
Folgen Sie Schritt für Schritt dieser Anleitung und halten Sie die CD und die Lizenznummer bereit (gehört zu der Softwarelieferung).

Schliessen Sie alle Anwendungen und schieben Sie die Sage 30 ins CD-Laufwerk. Nach einiger Zeit startet die Installation. Wenn das Installationsfenster nicht automatisch startet, öffnen Sie das CD-Laufwerk im «Windows Explorer» und doppelklicken Sie auf «setup.exe» um die Installation manuell durchzuführen.




Klicken Sie auf die Schaltfläche «Next».



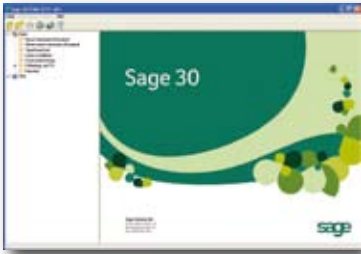
Wenn Sie ein anderes Laufwerk auswählen wollen, drücken Sie auf den Button. 

Wir empfehlen Ihnen jedoch das Programm im vorgeschlagenen Verzeichnis zu installieren.



Mit der Taste  starten Sie die Installation des Programms auf Ihrem PC. Das nächste Fenster zeigt Ihnen den prozentualen Ablauf der Installation:

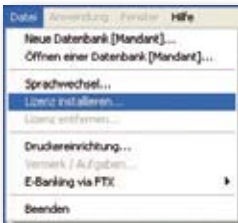
Die Sage 30-Installation ist somit beendet!



Sie können nun Ihr Programm starten!

- Klicken Sie auf «Start»
- Wählen Sie «Programme» – «Sage 30»
- Wenn Sie das Programm das erste Mal starten, erscheint nebenstehendes Fenster.

N.B: Sobald Sie das Programm Sage 30 ab CD installieren, befinden Sie sich im «Demo-Modus». In diesem Modus haben Sie die Möglichkeit, sämtliche Optionen zu bedienen, sind aber in der Kapazität eingeschränkt.



Lizenz installieren

- Starten Sie das Sage 30-Programm und wählen Sie «Datei», «Lizenz installieren».



Geben Sie in dieses Feld Ihre Lizenznummer ein, welche sich in der Originalpackung befindet.

Bestätigen Sie mit



Nachdem Sie die Garantiekarte mit Ihrer persönlichen Angaben ausgefüllt haben, bestätigen Sie mit . Anschliessend werden zwei Kopien auf dem als Standard eingestellten Drucker gedruckt.



Antworten Sie jetzt auf die folgende Frage:
«Wurden die 2 Kopien richtig ausgedruckt?»

- Wenn die Kopien nicht gedruckt wurden, klicken Sie auf und ändern Sie wenn nötig die Einstellungen des Druckers, ohne die «Garantiekarte» zu verlassen und versuchen Sie noch einmal.
- Wenn die Kopien richtig gedruckt sind, klicken Sie auf . Ein E-Mail mit den Angaben, die Sie auf der Garantiekarte eingegeben haben, wird automatisch an die Adresse winway@sageschweiz.ch generiert. Senden Sie dieses Mail ohne es zu ändern, um Ihre Lizenz zu aktivieren und einen gültigen Aktivierungscode zu bekommen.

ACHTUNG: Wenn Sie nicht über einen Internetanschluss verfügen, senden Sie uns Ihre Angaben per Fax an folgende Nummer: +41 58 944 18 18. Ihren Aktivierungscode erhalten Sie dann von uns ebenfalls per Fax.



Jedesmal wenn Sie das Programm starten, wird Ihnen die Anzahl Stunden angezeigt, welche noch bis zur Aktivierung übrig bleiben.

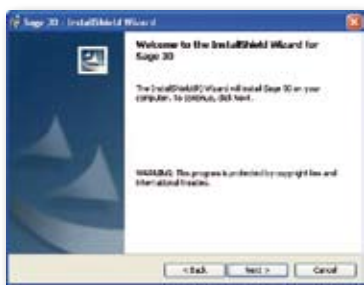
Nach dem Eingang Ihres Aktivierungscodes, klicken Sie auf um ihn zu speichern und die Lizenz zu aktivieren.

Wir wünschen Ihnen viel Vergnügen und erfolgreiches Arbeiten mit Sage 30!

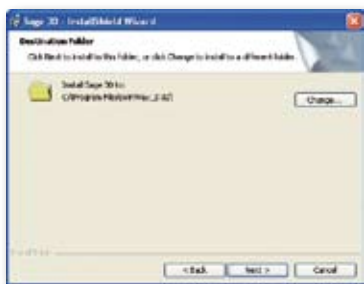
Pour vous permettre d'utiliser immédiatement le logiciel Sage 30 que vous venez d'acquérir, son installation et l'enregistrement de votre carte de garantie ont été automatisés.

Suivez, pas à pas, les procédures décrites ci-après, en ayant le CD et le numéro de licence (faisant partie de la livraison du logiciel) à portée de main.

Fermez toutes les applications et insérez le CD Sage 30 dans le lecteur de CD-ROM. Après quelques instants, l'installation commence. Si la fenêtre d'installation ne se lance pas automatiquement, allez dans «Windows explorer», ouvrez le lecteur de CD-ROM et double-cliquez sur «Setup.exe» pour lancer l'installation manuellement.



Cliquez sur le bouton «Next».



Vous pouvez, si vous le désirez, changer de répertoire en appuyant sur la touche **Change...**

Nous vous conseillons cependant vivement d'accepter le répertoire proposé par le programme d'installation.



Pressez sur le bouton **Next >** pour démarrer l'installation du logiciel sur votre PC. L'écran suivant vous montrera la progression de l'installation:

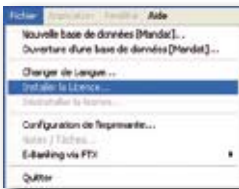
Voilà, l'installation de Sage 30 est terminée!



Vous pouvez maintenant entrer pour la première fois dans le programme.

- Cliquez sur «Démarrer»
- Sélectionnez «Tous les programmes» – «Sage 30»
- La première fois que vous entrez dans le programme Sage 30 l'écran suivant apparaît:

N.B.: Lorsque vous installez le programme Sage 30 depuis le CD, le logiciel est en mode «Démonstration». Dans ce mode, vous pouvez pour ainsi dire tout essayer, mais les capacités sont restreintes.



Installer la licence

- Démarrez le programme Sage 30 et allez sous Fichier / Installer la licence:



Saisissez dans ce champ votre licence grâce au numéro que vous trouverez dans l'emballage original.

Confirmez avec



Après avoir rempli la carte de garantie avec vos informations personnelles, confirmez avec et deux copies seront automatiquement imprimées sur l'imprimante configurée par défaut.



Répondez ensuite à la question suivante:

- Si l'impression des copies n'a pas pu être mise en œuvre, cliquez sur et modifiez si nécessaire les paramètres de l'imprimante sans quitter la fenêtre «carte de garantie» puis essayez d'imprimer à nouveau.
- Une fois les copies imprimées, choisissez . Un email est alors automatiquement généré à l'adresse winway@sagesuisse.ch, avec en pièce jointe les informations que vous avez entrées sur la carte de garantie. Envoyez ce message sans le modifier pour recevoir un code d'activation par retour de mail.

ATTENTION: Si vous ne possédez pas de connexion Internet, envoyez-nous une copie par fax au numéro suivant: +41 58 944 18 18 et nous vous communiquerons le code d'activation par retour de fax.



A chaque fois que vous démarrerez Sage 30, le nombre d'heures de travail qui vous reste pour l'activation de votre programme sera indiqué.

Après réception de votre code d'activation personnel, cliquez sur pour l'enregistrer et activer ainsi la licence.

Nous vous souhaitons beaucoup de plaisir à l'utilisation de Sage 30!

Per permettervi di utilizzare immediatamente il programma Sage 30 che avete appena acquistato, l'installazione e la registrazione della carta di garanzia avvengono automaticamente.

Seguite la procedura d'installazione descritta qui di seguito, tenendo il CD e il numero di licenza (compresi nella fornitura del programma) a portata di mano.

Chiudete tutte le applicazioni e inserite il Sage 30 nel vostro lettore. Il programma d'installazione parte automaticamente. Se la finestra d'installazione non dovesse partire automaticamente, andate in «Risorse del computer», aprite l'unità del lettore CD-ROM e per lanciare l'installazione manualmente, fate doppio clic su «Setup.exe». Seguite le istruzioni che appaiono sullo schermo:



Cliccare sul pulsante «Next».



Se lo desiderate, potete cambiare la cartella di installazione cliccando sul pulsante **Change...**

Vi consigliamo di verificare e di installare Sage 30 nella seguente cartella.



Cliccate sul **Next >>** pulsante per avviare l'installazione del programma sul vostro PC. La finestra seguente mostra la progressione dell'installazione:

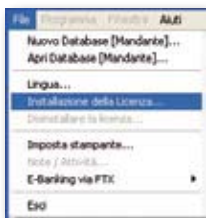
L'installazione di Sage 30 è terminata!



A questo punto potete accedere per la prima volta al programma.

- Cliccate su «Avvio» (o «Start»)
- Selezionate «Programmi» – «Sage 30»
- La prima volta che entrate nel programma Sage 30 appare la finestra seguente:

N.B.: Dopo l'installazione del programma Sage 30 dal CD, il programma funziona in modo «DEMO». In questa modalità potete testarlo e provare ogni funzionalità, ma in maniera limitata.



Installazione della licenza

- Dal menu «File» di Sage 30, scegliete l'opzione «Installazione della licenza» :



In questo campo inserite la vostra licenza che troverete sull'imballaggio o sulla prova d'acquisto:

Confermate con



Dopo aver inserito i vostri dati personali nella carta di garanzia, confermate con e verranno stampate automaticamente 2 copie sulla stampante predefinita.



Rispondete quindi alla seguente domanda:

- Se la stampa delle 2 copie non è stata eseguita, cliccate su e modificate, se necessario, i parametri della stampante senza chiudere la finestra «carta di garanzia» e poi provate di nuovo a stampare.
- Se la stampa delle 2 copie è stata eseguita correttamente, cliccate sul bottone . Verrà generata automaticamente un'e-mail indirizzata a winway@sagesvizzera.ch, con allegate le informazioni che avete inserito nella carta di garanzia. Inviare questo messaggio e-mail, senza modificarlo, per attivare la vostra licenza e ricevere un codice di attivazione valido.

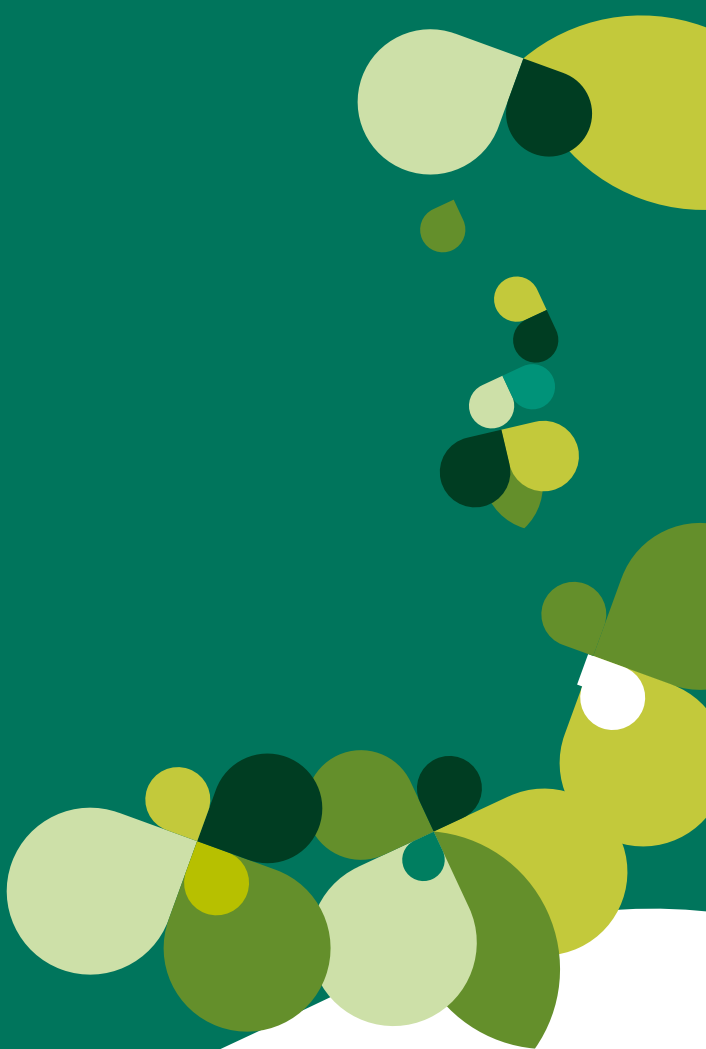
ATTENZIONE: Se non possedete una connessione internet, inviateci una copia per fax al numero +41 58 944 18 18 e vi ritorneremo il codice di attivazione per fax.



Ogni volta che aprirete Sage 30, verrà visualizzato il numero di ore di lavoro restanti prima dell'attivazione del programma.

Dopo aver inserito il codice di attivazione ricevuto, cliccate sul bottone per registrare e attivare la licenza.

Vi auguriamo buon lavoro con Sage 30!



Sage Schweiz AG

D4 Platz 10
6039 Root Längenbold
Infoline: 0848 868 848
Telefax: +41 58 944 18 18
info@sageschweiz.ch
www.sageschweiz.ch

Sage Suisse SA

Avenue Mon-Repos 14
1005 Lausanne
Infoline: 0848 868 848
Téléfax: +41 58 944 20 21
E-Mail: info@sagesuisse.ch
Internet: www.sagesuisse.ch