

# ACT! 2010



## Guide d'installation ACT! 2010

Nous vous remercions de votre intérêt pour ACT 2010!

Cette marche à suivre vous aidera à installer ACT! sans problème.

Veillez à suivre avec attention les instructions suivantes pour l'installation et l'activation en cas de non respect de celles-ci, des problèmes pourraient survenir.

### Avant l'installation d'ACT!

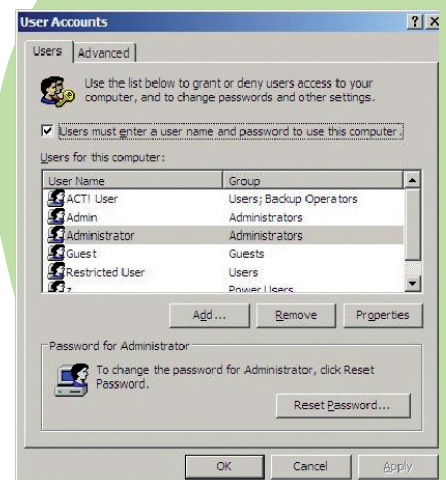
- 1) Assurez-vous que vous avez les droits d'administrateur. Pour vérifier si vous avez ceux-ci, sélectionnez le menu « Démarrer → Exécuter » et saisissez la commande « control userpasswords2 ». Cliquez sur OK. Si vous avez les droits d'administrateur l'écran ci-contre suivant s'affiche :

Si cet écran ne s'affiche pas veuillez vous renseigner auprès de votre administrateur système. Vous trouverez plus d'information sous le lien suivant : <http://kb.sagesoftwareonline.com>

- 2) Pour Windows Vista et Windows Seven :  
Désactivez le contrôle des comptes d'utilisateurs.  
Désactiver le contrôle des comptes d'utilisateurs sous Windows Vista :  
Panneau de configuration → Comptes d'utilisateurs → Activer/Désactiver le contrôle des comptes d'utilisateurs → enlevez la coche  
Désactiver le contrôle des comptes d'utilisateurs sous Windows Seven :  
Panneau de configuration → Comptes d'utilisateurs → propre compte → Modifier les paramètres du contrôle de compte d'utilisateur → Faites dérouler la barre de défilement jusqu'en bas de l'écran.

Vous devez ensuite redémarrer l'ordinateur. Vous trouverez plus d'informations sous le lien suivant : <http://kb.sagesoftwareonline.com>

- 3) Pare-feu Windows  
Pendant l'installation, le pare-feu de Windows doit être désactivé.  
Panneau de configuration → Pare-feu Windows →  
Si vous utilisez un autre pare-feu ou antivirus que celui qui est intégré dans Windows, il doit également être désactivé pendant l'installation. Quand l'installation est terminée vous pouvez réactiver tous vos outils de sécurité.



## Avant l'activation de ACT!

- 1) Assurez-vous que vous avez les droits d'administrateur. Pour vérifier si vous avez ceux-ci, sélectionnez le menu « Démarrer → Exécuter » et saisissez la commande « control userpasswords2 ». Cliquez sur OK. Si vous avez des droits d'administrateur l'écran suivant s'affiche :

Si cet écran ne s'affiche pas, veuillez vous renseigner auprès de votre administrateur système. Vous trouverez plus d'information sous le lien ci-dessous :  
<http://kb.sagesoftwareonline.com>

- 2) Pour Windows Vista et Windows Seven :  
Désactivez le contrôle des comptes d'utilisateurs.  
Désactiver le contrôle des comptes d'utilisateurs sous Windows Vista :  
Panneau de configuration → Comptes d'utilisateurs → Activer/Désactiver le contrôle des comptes d'utilisateurs → enlevez la coche  
Désactiver le contrôle des comptes d'utilisateurs sous Windows Seven :  
Panneau de configuration → Comptes d'utilisateurs → propre compte → Modifier les paramètres du contrôle de compte d'utilisateur → Faites dérouler la barre de défilement jusqu'en bas de l'écran.

Veillez redémarrer l'ordinateur. Vous trouverez plus d'informations sous le lien suivant :  
<http://kb.sagesoftwareonline.com>

- 3) Une alternative au point N° 1 serait de démarrer le programme avec un clic droit sur l'icône d'ACT! et de sélectionner « Exécuter au tant qu'administrateur ». Ensuite essayer d'activer le produit par internet.
- 4) Assurez vous que le service « Protexis » soit démarré (Panneau de configuration → outils d'administration → Services).
- 5) Si vous avez contrôlé les points ci-dessus, veuillez vérifier si votre licence correspond à la version installée. ACT! Premium ne peut pas être activé avec une licence de base pour ACT!, l'inverse n'est également pas possible.
- 6) Pour l'activation par téléphone, veuillez appeler le numéro suivant : 0848 868 845 (administration des licences Sage Suisse SA)

